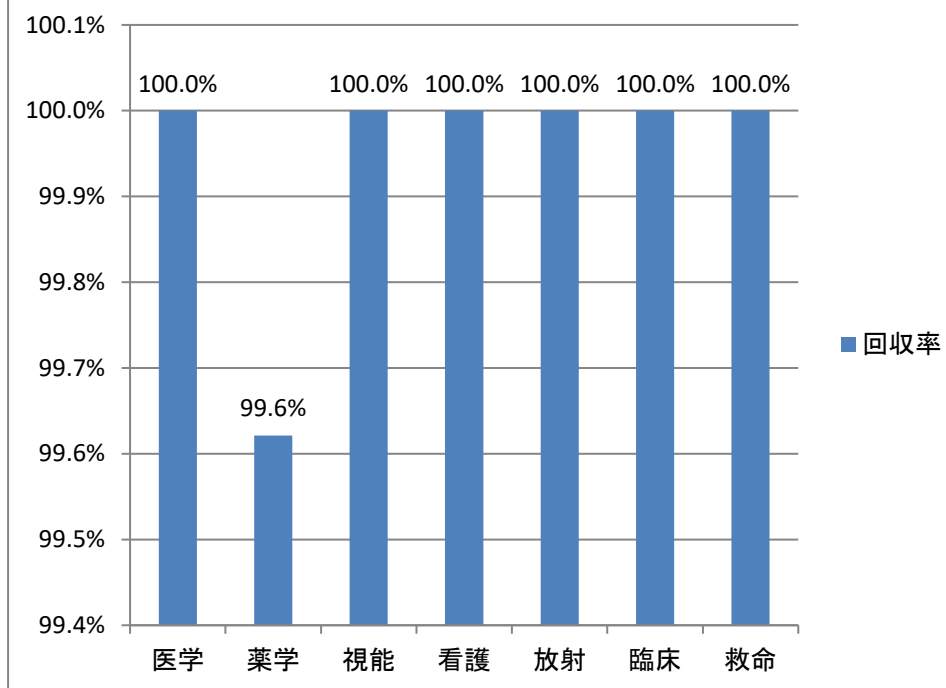


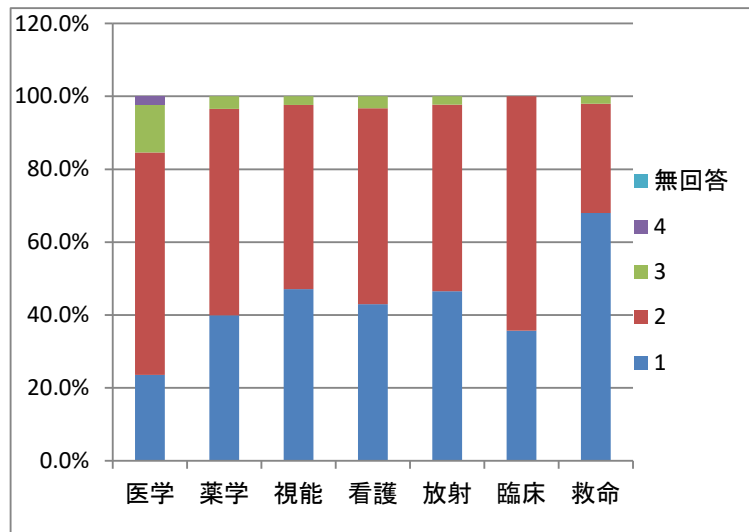
## 2021年度卒業時アンケート



	対象者数	回答者数	回収率
医学	136	136	100.0%
薬学	264	263	99.6%
視能	85	85	100.0%
看護	121	121	100.0%
放射	86	86	100.0%
臨床	84	84	100.0%
救命	50	50	100.0%
板橋計	826	825	99.9%

問1 授業を通じて、あなたの学力は身についたと感じますか。

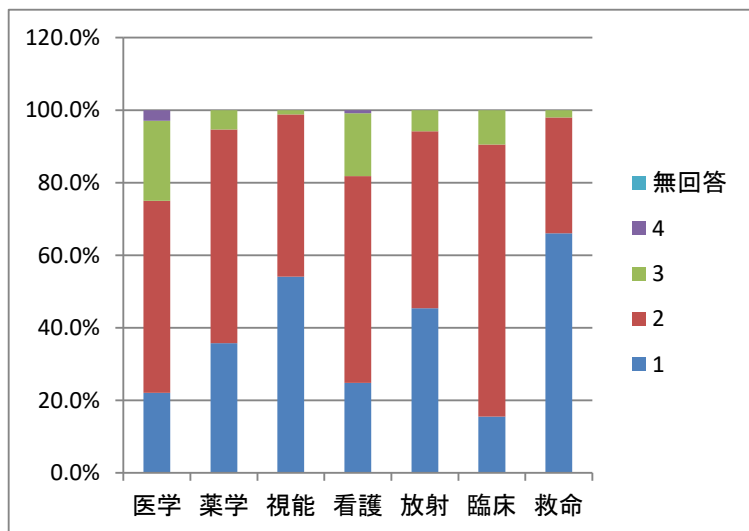
1：とても身についた 2：身についた 3：あまり身につかなかった 4：全く身につかなかった



	1	2	3	4	無回答
医学	23.5%	61.0%	13.2%	2.2%	0.0%
薬学	39.9%	56.7%	3.4%	0.0%	0.0%
視能	47.1%	50.6%	2.4%	0.0%	0.0%
看護	43.0%	53.7%	3.3%	0.0%	0.0%
放射	46.5%	51.2%	2.3%	0.0%	0.0%
臨床	35.7%	64.3%	0.0%	0.0%	0.0%
救命	68.0%	30.0%	2.0%	0.0%	0.0%

問2 実習を通じて、実践的な技術は身についたと感じますか。

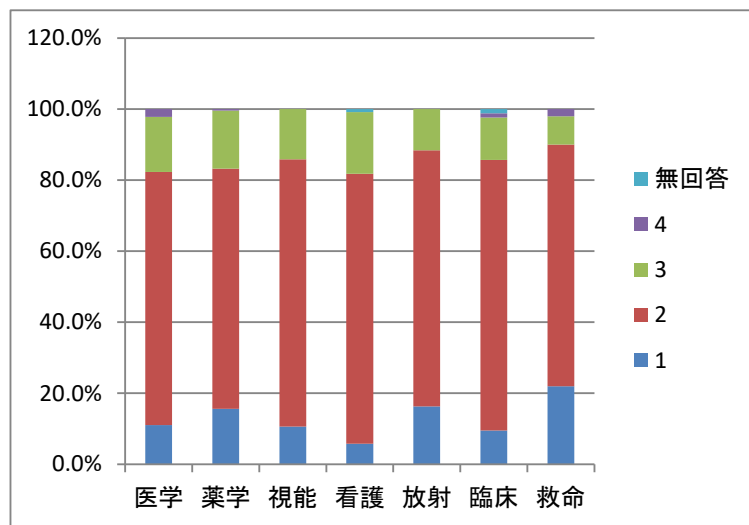
1：とても身についた 2：身についた 3：あまり身につかなかった 4：全く身につかなかった



	1	2	3	4	無回答
医学	22.1%	52.9%	22.1%	2.9%	0.0%
薬学	35.7%	58.9%	5.3%	0.0%	0.0%
視能	54.1%	44.7%	1.2%	0.0%	0.0%
看護	24.8%	57.0%	17.4%	0.8%	0.0%
放射	45.3%	48.8%	5.8%	0.0%	0.0%
臨床	15.5%	75.0%	9.5%	0.0%	0.0%
救命	66.0%	32.0%	2.0%	0.0%	0.0%

### 問3 国家試験対策はうまくいきましたか。

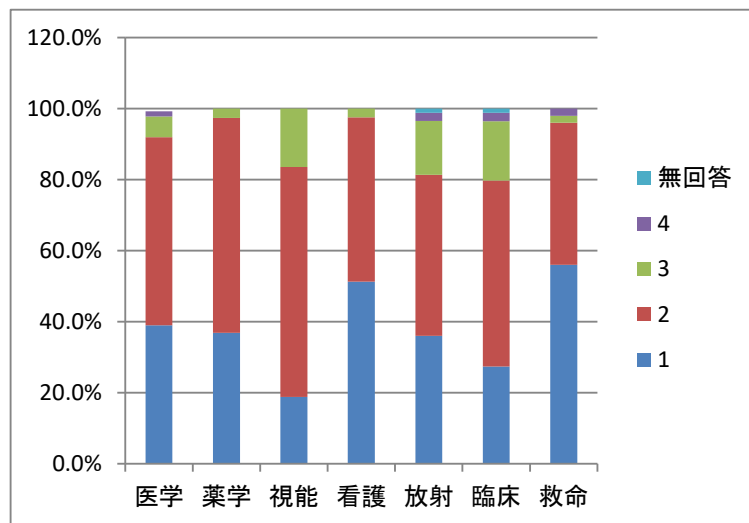
1 : とてもうまくいった    2 : うまくいった    3 : あまりうまくいかなかった    4 : 全くうまくいかなかった



	1	2	3	4	無回答
医学	11.0%	71.3%	15.4%	2.2%	0.0%
薬学	15.6%	67.7%	16.3%	0.4%	0.0%
視能	10.6%	75.3%	14.1%	0.0%	0.0%
看護	5.8%	76.0%	17.4%	0.0%	0.8%
放射	16.3%	72.1%	11.6%	0.0%	0.0%
臨床	9.5%	76.2%	11.9%	1.2%	1.2%
救命	22.0%	68.0%	8.0%	2.0%	0.0%

### 問4 卒業・修了後の進路には満足ですか。

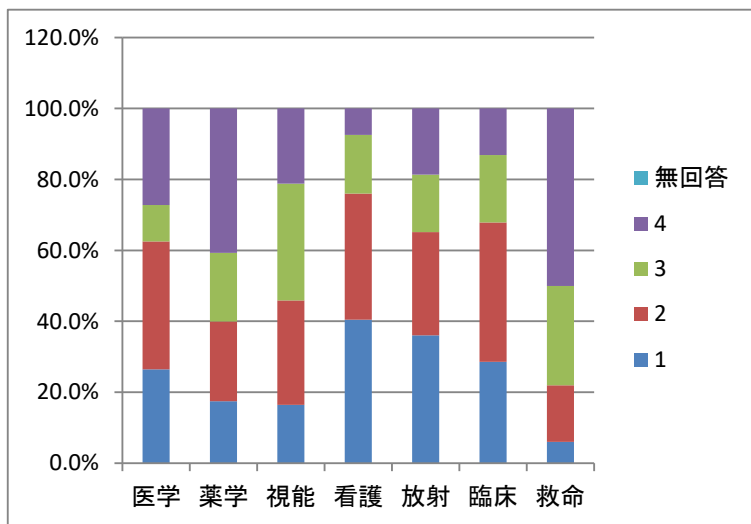
1 : とても満足    2 : 満足    3 : 少し不満    4 : 非常に不満



	1	2	3	4	無回答
医学	39.0%	52.9%	5.9%	1.5%	0.0%
薬学	36.9%	60.5%	2.7%	0.0%	0.0%
視能	18.8%	64.7%	16.5%	0.0%	0.0%
看護	51.2%	46.3%	2.5%	0.0%	0.0%
放射	36.0%	45.3%	15.1%	2.3%	1.2%
臨床	27.4%	52.4%	16.7%	2.4%	1.2%
救命	56.0%	40.0%	2.0%	2.0%	0.0%

問5 キャリアサポートセンターの就職支援を利用しましたか。

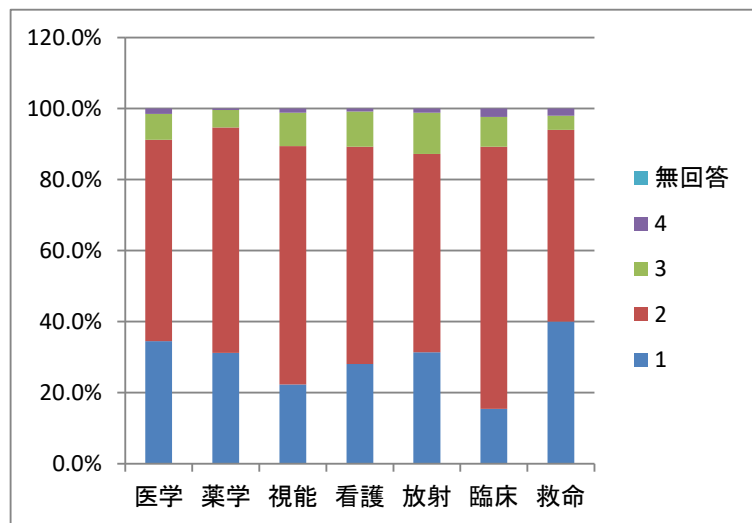
1：よく利用した 2：利用した 3：少し利用した 4：利用していない



	1	2	3	4	無回答
医学	26.5%	36.0%	10.3%	27.2%	0.0%
薬学	17.5%	22.4%	19.4%	40.7%	0.0%
視能	16.5%	29.4%	32.9%	21.2%	0.0%
看護	40.5%	35.5%	16.5%	7.4%	0.0%
放射	36.0%	29.1%	16.3%	18.6%	0.0%
臨床	28.6%	39.3%	19.0%	13.1%	0.0%
救命	6.0%	16.0%	28.0%	50.0%	0.0%

問6 帝京大学での生活は充実したものでしたか。

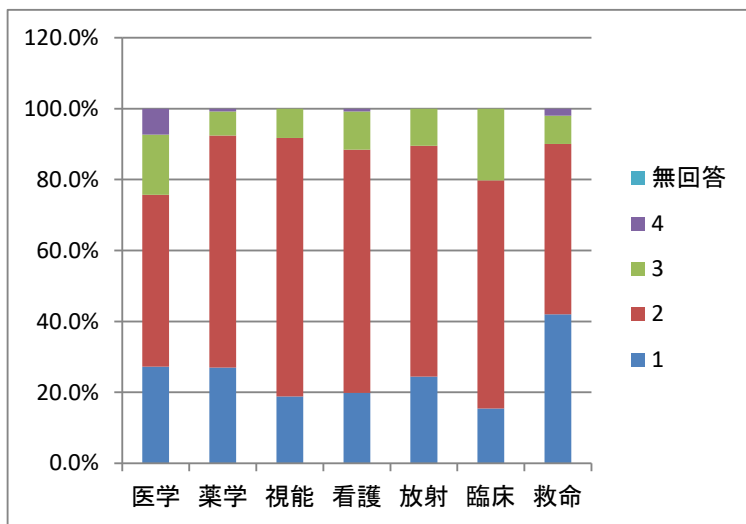
1：とても充実した 2：充実した 3：あまり充実しなかった 4：全く充実しなかった



	1	2	3	4	無回答
医学	34.6%	56.6%	7.4%	1.5%	0.0%
薬学	31.2%	63.5%	4.9%	0.4%	0.0%
視能	22.4%	67.1%	9.4%	1.2%	0.0%
看護	28.1%	61.2%	9.9%	0.8%	0.0%
放射	31.4%	55.8%	11.6%	1.2%	0.0%
臨床	15.5%	73.8%	8.3%	2.4%	0.0%
救命	40.0%	54.0%	4.0%	2.0%	0.0%

問7 本学の教育関連設備・施設は学習する上で総合的にみて満足でしたか。

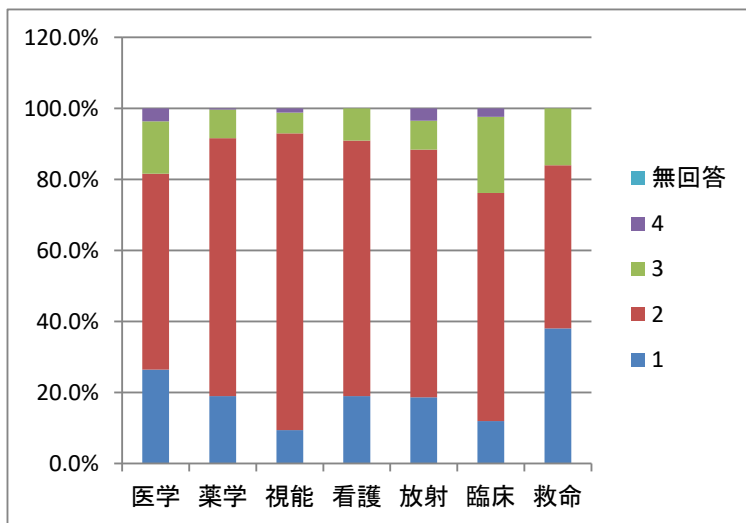
1：とても満足 2：満足 3：少し不満 4：非常に不満



	1	2	3	4	無回答
医学	27.2%	48.5%	16.9%	7.4%	0.0%
薬学	27.0%	65.4%	6.8%	0.8%	0.0%
視能	18.8%	72.9%	8.2%	0.0%	0.0%
看護	19.8%	68.6%	10.7%	0.8%	0.0%
放射	24.4%	65.1%	10.5%	0.0%	0.0%
臨床	15.5%	64.3%	20.2%	0.0%	0.0%
救命	42.0%	48.0%	8.0%	2.0%	0.0%

問8 あなたは帝京大学の教育理念である「自分流」が身につきましたか。

1：とても身についた 2：身についた 3：あまり身につかなかった 4：全く身につかなかった



	1	2	3	4	無回答
医学	26.5%	55.1%	14.7%	3.7%	0.0%
薬学	19.0%	72.6%	8.0%	0.4%	0.0%
視能	9.4%	83.5%	5.9%	1.2%	0.0%
看護	19.0%	71.9%	9.1%	0.0%	0.0%
放射	18.6%	69.8%	8.1%	3.5%	0.0%
臨床	11.9%	64.3%	21.4%	2.4%	0.0%
救命	38.0%	46.0%	16.0%	0.0%	0.0%